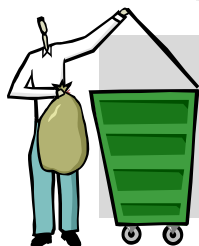




Gemeindeinformation 2011/02

15.03.2011



Recyclinghof der Gemeinde Obsteig

Die **Sperrmüllanlieferung** ist wieder ab

2. April 2011



möglich. Es kann wie in den vergangenen Jahren, jeden 1. Samstag im Monat Sperrmüll angeliefert werden. Die Kosten für die Annahme des Sperrmülls beträgt **€ 0,26/kg**, mindestens jedoch **€ 0,78** pro Anlieferung.

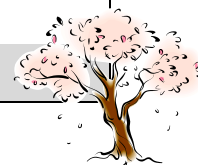
3 m³

Bitte im sortierten Zustand anliefern, es hat immer wieder zu Wartezeiten durch das nachträgliche Aussortieren beim Recyclinghof gegeben. Außerdem werden größere Mengen (ab ca. 3 m³) nur mehr nach Terminvereinbarung entgegengenommen, da der bereitgestellte Container am Recyclinghof nur ein Fassungsvermögen von 30 m³ hat.

Strauchschnitt kann auch heuer wieder

ohne Verunreinigungen

am „**Bauhof in Finsterfiecht**“ angeliefert werden.



Ab Mittwoch, den 4. Mai 2011 ist der Recyclinghof wieder jeden Mittwoch von 17.00 bis 19.00 Uhr geöffnet.

Der Bürgermeister
Hermann Föger

